

EINBAULAUTSPRECHER



# KEF

## OBSESSED WITH HIGH RESOLUTION

Nur wenige Lautsprecher-Hersteller haben den gleichen Qualitätsanspruch an die eigenen Produkte wie KEF. Angetrieben von einem leidenschaftlichen Glauben an die Kraft neuer Technologien, Materialien und Design-Innovationen, ist KEF ein Name, der hohes Ansehen genießt.

Seit über 55 Jahren ist es KEF's Mission, Räume mit dem besten Sound zu füllen und ein Sounderlebnis zu schaffen, welches einem das Gefühl gibt, mit dem Künstler im selben Raum zu sein. Ein Klang, der Herz und Seele berührt.

Mit ikonischen Flaggships wie Reference, Blade und Muon ist es kein Wunder, dass KEF für technische Exzellenz, Kreativität und handwerkliches Können bekannt ist. Darüber hinaus geht KEF bei der Entwicklung von Einbaulautsprechern mit der gleichen Sorgfalt vor, wie bei jedem anderen Modell: KEF's Leidenschaft für akustische Spitzenleistungen lässt auch nichts anderes zu.



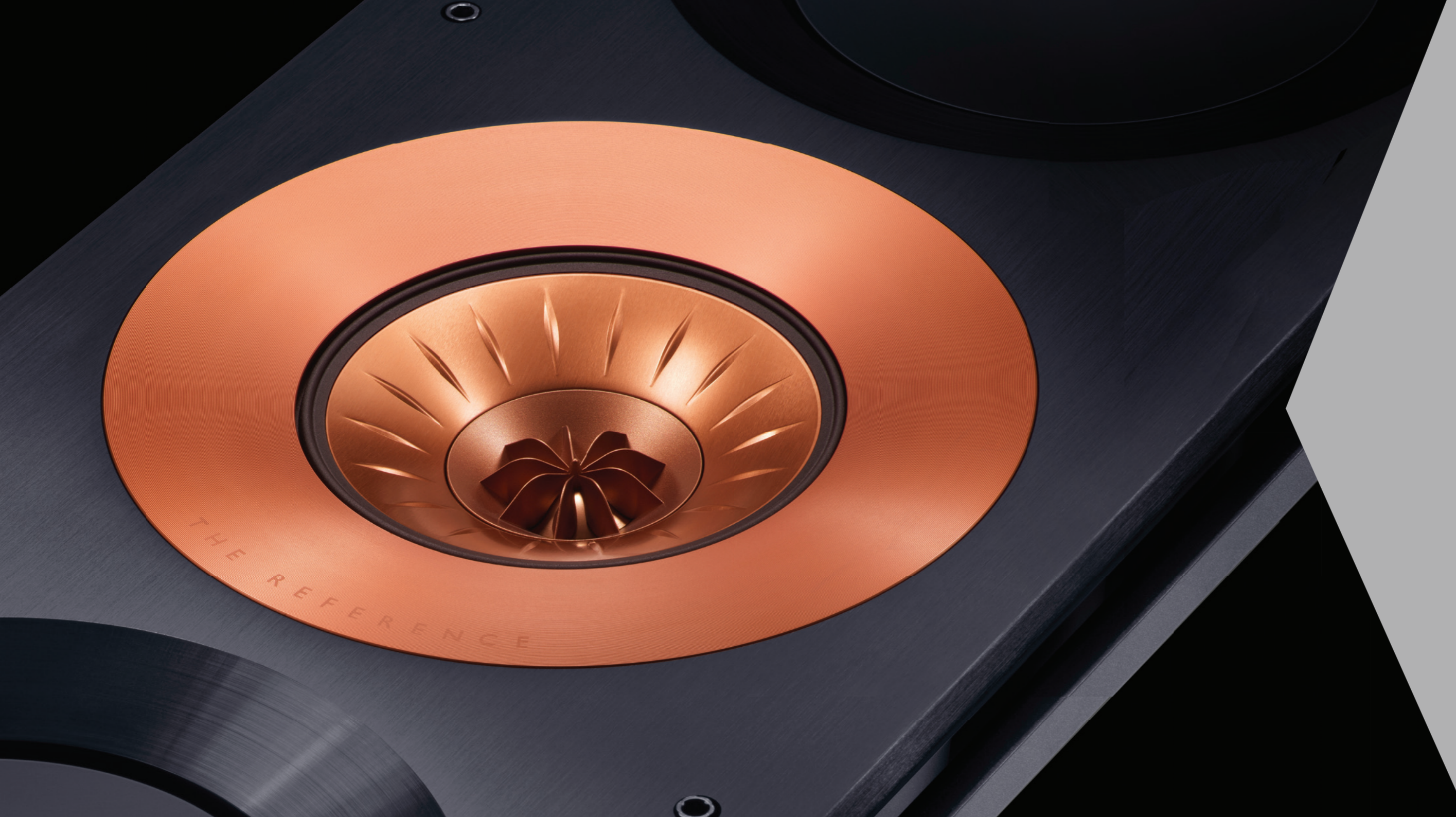
## VERSTECKEN SIE IHRE LAUSPRECHER - ABER NICHT DEN SOUND!

Ein integriertes Heim-Audiosystem sollte einen einwandfreien, dreidimensionalen Klang liefern. Ob Sie nun Musik oder Filme hören; alles sollte verblüffend klar und atemberaubend realistisch sein. Die Kombination aus innovativer Technik und ausgeklügeltem Akustik-Design sorgt dafür, dass unsere Einbaulautsprecher genau so überzeugen wie alle anderen HiFi-Lautsprecher von KEF.

KEF's Streben nach Innovation spiegelt sich deutlich in dem Sortiment wider, welches einige der fortschrittlichsten Einbaulautsprecher und Lösungen umfasst. Von kleinen Deckeneinbaulautsprechern bis hin zu den atemberaubenden Reference In-Wall-Modellen - es gibt für jede Anforderung das passende Produkt. Jedes dieser Produkte bietet den reinsten Klang, während das makellose Design dafür sorgt, dass die Lautsprecher in ihrer Umgebung verschwinden beziehungsweise sich mühelos in Ihr Interieur integrieren.

CEDIA<sup>®</sup>  
MEMBER

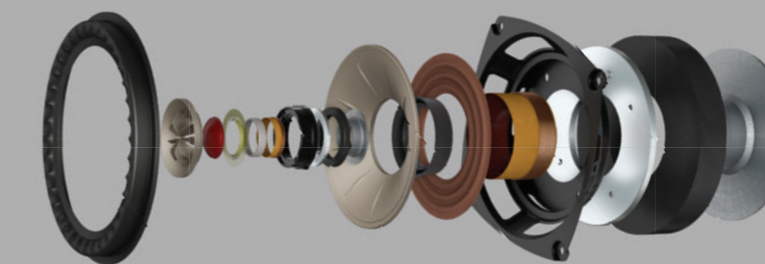




## KEF'S UNI-Q TECHNOLOGIE

Im Jahr 1988 stellte KEF den allerersten Uni-Q-Treiber vor und hat seitdem die Technologie kontinuierlich und unermüdlich weiterentwickelt. Die patentierte Technologie platziert den Hochtöner in der akustischen Mitte des Mitteltöners und verbessert somit radikal die Stereoabbildung.

Der Uni-Q ist quasi das Herzstück der KEF Lautsprecher und bietet seine einzigartigen Fähigkeiten für Blade, Reference und natürlich auch für Einbaulautsprecher. Da der Uni-Q den Klang weit und gleichmäßig über eine große Fläche verteilt, liefern die Lautsprecher mühelos einen natürlichen Klang mit minimaler Verzerrung - und das für jede Person im Raum.





### Außergewöhnliches Heimkino

KEF's Heimkino- Systeme setzen einen neuen Standard für Einbaulautsprecher. Die nach THX Ultra2- und Select2-Standards zertifizierten KEF Ci-Reference und Ci-R Serien verfügen über die atemberaubenden, akustischen Fähigkeiten der preisgekrönten Hi-Fi-Lautsprecher von KEF und liefern das ganze Drama und die emotionale Intensität in echter Kino-Qualität.

### Extrem geringe Einbautiefe

KEF's unglaubliche Ci-T-Serie wurde entwickelt, um bei minimaler Einbautiefe höchste Klangqualität zu liefern. Selbst bei einer Einbautiefe von nur 36 mm liefern die Lautsprecher der Ci-T-Serie die hervorragende KEF-Klangqualität.

### Ultradünner Rand

Die Einbaulautsprecher von KEF bietet eine gelungene Integrität durch einen extrem schmalen Rand, welcher kaum sichtbar ist und praktisch keinen Schatten wirft. Mit einer magnetischen Frontblende kombiniert, verschwinden die KEF-Lautsprecher in der Decke als wären sie ein Teil von ihr und fallen kaum auf.

### Witterungsbeständig

Egal ob auf der Terrasse, am Pool oder auf einer Yacht - KEF VENTURA Außenlautsprecher ermöglichen Ihnen, Musik ohne Kompromisse zu genießen. Die robusten, strapazierfähigen Lautsprecher, die nach IP65-Normen entwickelt wurden, halten selbst den extremsten Wetterbedingungen stand. Die KEF T, Q, C und E Serien sind IP64 zertifiziert, d.h. sie sind nicht nur staubunempfindlich, sondern auch spritzwassergeschützt.

### Flush Mount (Unterputz-Montage)

Die KEF Flush Mount-Serie verbindet erstklassigen Klang mit erstklassiger Ästhetik. Die komplette Integration in die Wand oder Decke ohne Rahmen macht diese Lautsprecher sowohl einfach zu installieren als auch komplett randlos. Tatsächlich ist der einzige Hinweis, dass ein KEF-Lautsprecher vorhanden ist, der natürliche, raumfüllende Klang.

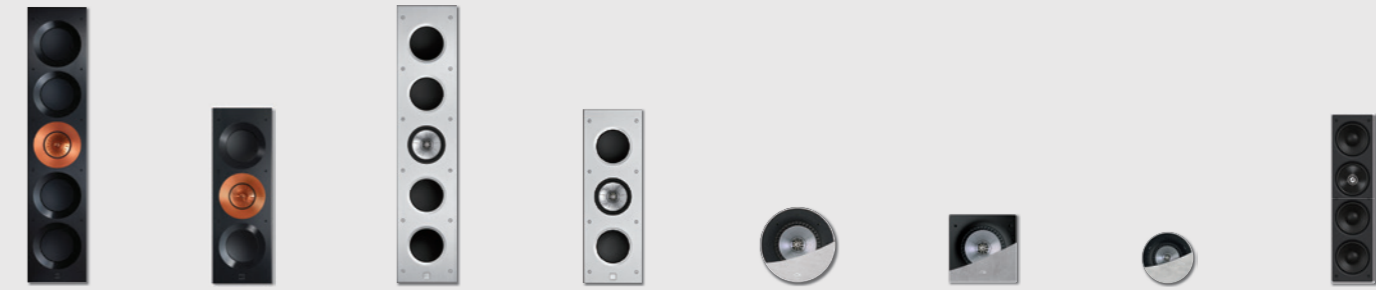
THX und das THX-Logo sind Eigentum der THX Ltd., die in den USA und anderen Ländern registriert sind.





## HEIMKINO

In enger Zusammenarbeit mit dem THX Testlabor in Nordkalifornien setzt das Heimkino-System von KEF einen neuen Standard für Einbaulautsprecher. Die nach THX Ultra2- und Select2-Standards zertifizierten KEF Ci-Reference- und Ci-R-Serien bieten die ganze Dramatik und emotionale Intensität echter Theater-Sound-Qualität. Währenddessen liefert die außergewöhnliche Q-Serie die perfekte Balance aus hochauflösendem Klang mit Tiefe und Klarheit.



Produkt		THX	Ci5160REF-THX	Ci3160REF-THX	Ci5160RL-THX	Ci3160RL-THX	Ci200RR-THX	Ci200RS-THX	Ci160RR-THX <sup>®</sup>	Ci4100QL-THX
Durchmesser Ausschnitt	(H x B)		1052 x 209 mm	660 x 209 mm	1052 x 209 mm	660 x 209 mm	-	240 x 240 mm	-	476 x 114 mm
	Durchmesser Ø		-	-	-	-	238 mm	-	196 mm	-
Einbautiefe (ab Rückseite Frontblende)			99 mm	99 mm	99 mm	99 mm	126.5 mm	127 mm	110 mm	76 mm
Treiber	TT		4 x 160 mm	2 x 160 mm	4 x 160 mm	2 x 160 mm	200 mm Uni-Q	200 mm Uni-Q	165 mm Uni-Q	3 x 100 mm
	MT		125 mm Uni-Q	125 mm Uni-Q	160 mm Uni-Q	160 mm Uni-Q	-	-	-	100 mm Uni-Q
	HT		25 mm	25 mm	25 mm	25 mm	38 mm	38 mm	25 mm	19 mm
Empfindlichkeit (2,83 V / 1 m)			90 dB	90 dB	90 dB	90 dB	90 dB	90 dB	90 dB	89 dB
Empfohlene Verstärkerleistung			40 - 500 W	40 - 350 W	40 - 250 W	30 - 180 W	10 - 190 W	10 - 190 W	10-190 W	10-150 W
Nominelle Impedanz			4 Ω	4 Ω	4 Ω	4 Ω	4 Ω	4 Ω	4 Ω	4 Ω
Einbaurahmen			RiF5160L	RiF3160	RiF5160L	RiF3160L	RiF200R	RiF200S	RiF160R	RiF4100L
Einbaukasten			-	-	-	-	RNC200R	RNC200S	RNC160R	-

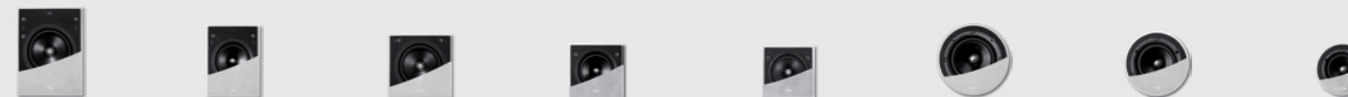
THX und das THX-Logo sind Eigentum der THX Ltd., die in den USA und anderen Ländern registriert sind.

<sup>®</sup>Um die THX Ultra Spezifikationen zu erfüllen, installieren Sie den Lautsprecher in einem 3-Liter-Gehäuse und stellen die Größe des Lautsprechers in den Receiver-Einstellungen auf klein ein. Nicht alle Modelle und Ausführungen sind überall verfügbar. Kontaktieren Sie bitte Ihren Ci-Spezialisten für weitere Produktinformationen.



## WAND- UND DECKENLAUTSPRECHER

KEF's umfassende Kollektion von architektonischen Decken- und Wandeinbaulautsprechern bietet eine außergewöhnliche Performance. Die Modelle sind so konzipiert, dass sie sich perfekt in ihre Umgebung integrieren und quasi aus dem Sichtfeld verschwinden. Egal, ob Sie die atemberaubenden akustischen Fähigkeiten der R-Serie oder die platzsparenden Funktionen der Dual-Stereo-Modelle benötigen- KEF hat den perfekten Lautsprecher für Ihre Einbausituation.



Produkt		Q-Serie							
Durchmesser Ausschnitt	(H x B)	Ci200QL	Ci160QL	Ci200QS	Ci160QS	Ci130QS	Ci200QR	Ci160QR	Ci130QR
	Durchmesser Ø	-	-	-	-	-	240 mm	196 mm	158 mm
Einbautiefe (ab Rückseite Frontblende)		99,8 mm	91 mm	99,8 mm	91 mm	77,9 mm	103,3 mm	91 mm	77,8 mm
Treiber	TT	200 mm Uni-Q	160 mm Uni-Q	200 mm Uni-Q	160 mm Uni-Q	130 mm Uni-Q	200 mm Uni-Q	160 mm Uni-Q	130 mm Uni-Q
	MT	-	-	-	-	-	-	-	-
	HT	25 mm	19 mm	25 mm	25 mm	25 mm	25 mm	19 mm	19 mm
Empfindlichkeit (2,83 V / 1 m)		90 dB	89 dB	90 dB	89 dB	87 dB	90 dB	89 dB	87 dB
Empfohlene Verstärkerleistung		10 - 150 W	10 - 125 W	10 - 150 W	10 - 125 W	10 - 100 W	10 - 150 W	10 - 125 W	10 - 100 W
Nominelle Impedanz		8 Ω	8 Ω	8 Ω	8 Ω	8 Ω	8 Ω	8 Ω	8 Ω
Einbaurahmen		RIF200L	RIF160L	RIF200S	RIF160S	RIF130S	RIF200R	RIF160R	RIF130R
Einbaurahmen		RNC200L	RNC160L	RNC200S	RNC160S	RNC130S	RNC200R	RNC160R	RNC130R



Produkt		C-Serie						E-Serie		
Durchmesser Ausschnitt	(H x B)	Ci160.2CL	Ci160.2CS	Ci130.2CS	Ci200.2CR	Ci160.2CR	Ci130.2CR	Ci200ER	Ci160ER	Ci130ER
	Durchmesser Ø	-	-	-	240 mm	196 mm	158 mm	240 mm	196 mm	158 mm
Einbautiefe (ab Rückseite Frontblende)		84,5 mm	84,5 mm	77,1 mm	97,2 mm	85,2 mm	77,5 mm	97,2 mm	85,2 mm	77,5 mm
Treiber	TT	160 mm Uni-Q	160 mm Uni-Q	130 mm Uni-Q	200 mm Uni-Q	160 mm Uni-Q	130 mm Uni-Q	200 mm Uni-Q	160 mm Uni-Q	130 mm Uni-Q
	MT	-	-	-	-	-	-	-	-	-
	HT	16 mm	16 mm	16 mm	16 mm	16 mm	16 mm	16 mm	16 mm	16 mm
Empfindlichkeit (2,83 V / 1 m)		89 dB	89 dB	87 dB	90 dB	89 dB	87 dB	90 dB	89 dB	87 dB
Empfohlene Verstärkerleistung		10 - 100 W	10 - 100 W	10 - 80 W	10 - 125 W	10 - 100 W	10 - 80 W	10 - 125 W	10 - 100 W	10 - 80 W
Nominelle Impedanz		8 Ω	8 Ω	8 Ω	8 Ω	8 Ω	8 Ω	8 Ω	8 Ω	8 Ω
Einbaurahmen		RIF160L	RIF160S	RIF130S	RIF200R	RIF160R	RIF130R	RIF200R	RIF160R	RIF130R
Einbaurahmen		RNC160L	RNC160S	RNC130S	RNC200R	RNC160R	RNC130R	RNC200R	RNC160R	RNC130R

Nicht alle Modelle und Ausführungen sind überall verfügbar. Kontaktieren Sie bitte Ihren Ci-Spezialisten für weitere Produktinformationen.

# SOUNDLIGHT UND FLUSH MOUNT

Die Soundlight-Lautsprecher, die sich ebenfalls dem bloßen Sichtfeld entziehen, imitieren LED-/Halogenleuchten, um ein nahtloses, homogenes Bild zu liefern. Zusammen mit einem installierten passiven KEF Subwoofer und dem Audiosystemverstärker KASA500, erfüllen die Soundlight-Lautsprecher jeden Raum mit klarem, natürlichem Klang.

Die Flush Mount Modelle von KEF verbinden erstklassigen Klang mit dezenter Ästhetik. Komplett integriert in Wand oder Decke ohne Frontblende, ist der einzige Hinweis, dass ein Lautsprecher vorhanden ist, der natürliche, raumfüllende Klang.



Produkt	(H x B) Durchmesser Ø	Soundlight	CI100QS	CI100.2QR	CI50R	Flush Mount	CI130QSfl	CI130QRfl
			Durchmesser Ausschnitt	112 x 112 mm	-		-	158 x 158 mm
Einbautiefe (ab Rückseite Frontblende)			72 mm	103,1 mm	90 mm		101 mm	101 mm
Treiber	TT		100 mm Uni-Q	75 mm Uni-Q	-		130 mm Uni-Q	130 mm Uni-Q
	MT		-	-	50 mm		-	-
	HT		19 mm	-	-		19 mm	19 mm
Empfindlichkeit (2,83 V / 1 m)			88 dB	83 dB	82 dB		87 dB	87 dB
Empfohlene Verstärkerleistung			10 - 50 W	10 - 50 W	10 - 30 W		10 - 100 W	10 - 100 W
Nominelle Impedanz			4 Ω	4 Ω	6 Ω		8 Ω	8 Ω
Einbaurahmen			RIF100S	RIF100R	-		NA	NA
Einbaukasten			RNC100S	RNC100R	CI50CAN		NA	NA

Nicht alle Modelle und Ausführungen sind überall verfügbar. Kontaktieren Sie bitte Ihren CI-Spezialisten für weitere Produktinformationen.





## Ci- UND T-SERIE

KEF's extrem flache Ci-T- und T-Serie liefert eine Klangtiefe, die völlig im Widerspruch zu ihrer geringen Einbautiefe steht.

Die Einbautiefe der Ci- T-Serie Einbaulautsprecher von 36 mm (59 mm für den Subwoofer Ci200TRb) liefert bei beengten Platzverhältnissen einen hochwertigen Klang und verfügt über die gleichen Installationsmerkmale wie alle KEF Einbaulautsprecher.

Dadurch, dass die T-Serie die gleichen Treiber wie die Ci-T-Serie besitzt, ist sie ideal für die Flankierung von an der Wand montierten Fernsehern oder als Wand-/Standlautsprecher in einem Heimkino geeignet.





## SPEZIAL-ANWENDUNGEN

KEF weiß, wie Installationsprobleme gelöst werden!

Dual Stereo verfügt über einen Doppelschwingspulen-Tieftöner und zwei Hochtöner, um Stereoklang aus einem einzigen Lautsprecher zu erzeugen. Alternativ ist der CTR-SM ein Stereo-zu-Mono-Transformator, der es jedem einzelnen KEF-Lautsprecher ermöglicht, vollen Stereo-Sound zu liefern.

Das integrierte System der motorisierten Serie von KEF fährt den Lautsprecher aus seinem diskreten Ruheplatz heraus und zieht ihn nach Gebrauch wieder in seine ursprüngliche Position zurück. Die Commercial-Serie bietet sowohl niedrige Impedanz als auch 70/100 V-Betrieb; unter anderem ideal für verteilte Audioanwendungen, bei denen Musik und Sprache die absolut beste Leistung erfordern.



Produkt		Dual Stereo	Motorisiert	Commercial Rund
Durchmesser Ausschnitt	(H x B) Durchmesser Ø	Ci160CSds 194 x 194 mm	Ci160CRds -	Ci3-80QT 112 x 354 mm
Einbautiefe (ab Rückseite Frontblende)		- 84,5 mm	196 mm 86 mm	- 157 mm
Treiber	TT MT HT	160 mm Dual voice coil - 2 x 19 mm	160 mm Dual voice coil - 2 x 19 mm	2 x 75 mm 75 mm Uni-Q 15 mm
Empfindlichkeit (2,83 V / 1 m)		91 dB	91 dB	87 dB
Empfohlene Verstärkerleistung		10 - 80 W	10 - 80 W	10 - 100 W
Nominelle Impedanz		8 Ω	8 Ω	8 Ω
Einbaurahmen		RIF160S	RIF160R	-
Einbaukasten		RNC160S	RNC160R	-
				Ci115QCT Ci110FCT Ci160ST
				- 220 mm 115 mm Uni-Q - 19 mm 86 dB 15 - 80 W 8 Ω RIF160R -
				- 220 mm 107 mm 110 mm - - 89 dB 10 - 100 W 8 Ω RIF160R -
				- 275 mm 185 mm 160 mm - - 85 dB 20 - 100 W 4 Ω RIF200R -

Nicht alle Modelle und Ausführungen sind überall verfügbar. Kontaktieren Sie bitte Ihren Ci-Spezialisten für weitere Produktinformationen.



## EINBAU-SUBWOOFER

Die KEF Einbau-Subwoofer bieten eine unglaubliche Klangleistung bei optischer Diskretion und stehen allen Einbualautsprechern von KEF zur Verfügung. Außerdem erreichen sowohl die Ci3160RLb-THX- wie auch die Ci200Qsb-THX-Subwoofer die für die THX Select- und THX Ultra-Zertifizierung erforderlichen intensiven Basspegel (je nach Konfiguration), wenn sie von dem DSP-gesteuerten KEF KASA500-Audiosystemverstärker betrieben werden.



THX und das THX-Logo sind Eigentum der THX Ltd., die in den USA und anderen Ländern registriert sind.



Produkt		Subwoofer	Ci3160RLb-THX	Ci200Qsb-THX Passiver Modus (Crossover "ON")	Ci200Qsb-THX Aktiver Modus (KASA500)	Ci200TRb Passiver Modus	Ci200TRb Aktiver Modus (KASA500)
Durchmesser Ausschnitt	(H x B)		660 x 209 mm	238 x 238 mm	238 x 238 mm	-	-
	Durchmesser Ø		-	-	-	240 mm	240 mm
Einbautiefe (ab Rückseite Frontblende)			88,5 mm	101,6 mm	101,6 mm	59 mm	59 mm
Treiber	TT		3 x 160 mm	200 mm	200 mm	200 mm	200 mm
Empfindlichkeit (2,83 V / 1 m)			92 dB	85 dB	-	87 dB	87 dB
Empfohlener Verstärker			KEF KASA500	-	KEF KASA500	-	KEF KASA500
Erforderliche Einstellungen für THX Ultra:	Subwoofer   KASA500		4   2	-	8   2	-	-
Erforderliche Einstellungen für THX Select:	Subwoofer   KASA500		2   1	-	4   1	-	-
Empfohlene Verstärkerleistung			-	10 - 150 W	-	10 - 125 W	-
Nominelle Impedanz			4 Ω	6 Ω	-	Stereo Modus: 2 x 8 Ω Mono Modus: 16 Ω	Stereo Modus: 2 x 8 Ω Mono Modus: 16 Ω
Einbaurahmen			RIF3160L	RIF200S	RIF200S	RIF200R	RIF200R
Einbaukasten			-	RNC200S	RNC200S	RNC200R	RNC200R

Nicht alle Modelle und Ausführungen sind überall verfügbar. Kontaktieren Sie bitte Ihren Ci-Spezialisten für weitere Produktinformationen.

## OUTDOOR-SERIE

Die wetterfesten, IP65-zertifizierten und Salzwasser getesteten KEF-Außenmodelle der Ventura-Serie können Ihren Pool, Ihren Garten oder Ihre Yacht mit hochwertigem Klang durchfluten, selbst bei extremen Witterungsbedingungen.

Mit einer Ganzmetall-Kombination aus Messing, Aluminium und Edelstahl bietet die Ventura-Serie eine außergewöhnliche Robustheit über die gesamte Saison hinweg. Gleichzeitig garantiert sie mit außergewöhnlicher Klarheit und raumfüllenden Bässen den einzigartigen KEF Sound.



Produkt		Ventura	Ventura 6	Ventura 5 / 5T	Ventura 4
Treiber	TT		160 mm	130 mm	115 mm
	MT		-	-	-
	HT		25 mm	25 mm	19 mm
Empfindlichkeit (2,83 V / 1 m)			90 dB	89 dB	88 dB
Empfohlene Verstärkerleistung			10 - 125 W	10 - 100 W	10 - 80 W
Nominelle Impedanz			6 Ω	6 Ω	6 Ω
Empfohlener Temperaturbereich			-40 ° C bis 70 ° C	-40 ° C bis 70 ° C	-40 ° C bis 70 ° C
Zertifizierung			IP65	IP65	IP65

Nicht alle Modelle und Ausführungen sind überall verfügbar. Kontaktieren Sie bitte Ihren CI-Spezialisten für weitere Produktinformationen.





## ABGESTIMMTE VERSTÄRKER UND PASSENDES ZUBEHÖR

Entfachen Sie das volle Potenzial der KEF-Subwoofer mit dem KASA500, einem leistungsstarken Class-D Dual 250 W-Verstärker. Dieser DSP-gesteuerte Systemverstärker ist optimiert für die grollenden Bässe der KEF Subwoofer. Mit Line- und Speaker-Level-Eingängen und DSP-konfigurierbarem Pass-Through mit optionalen Hochpassfiltern ist der KASA500 äußerst vielseitig und kann in umfangreichen Systemkonfigurationen eingesetzt werden.

Das Bluetooth-Bedienfeld und das kompakte Verstärkersystem BTS30 können Einbaulautsprecher in Hi-Fi-Qualität im gleichen oder in einem anderen Raum steuern und antreiben.

Dank dem speziellen KEF-Zubehör können Sie die KEF-Einbaulautsprecher optimieren. Einbaurahmen bieten den perfekten Platz für die Lautsprecher während eines Neubaus, während sorgfältig kalkulierte Einbaukästen Schallabstrahlungen in benachbarte Räume reduzieren.



Einbaurahmen



Einbaukästen

Produkt	KASA 500	BTS30
Eingänge	Schaltbar: Cinch Line, mono LFE Cinch; stereo Lautsprecher	Bluetooth 4.2 mit Qualcomm® aptX™ Codec analoger Eingang koaxialer Eingang optischer Eingang
Ausgänge	2 x 250 Watt, 4 Ω Brückenbetrieb 1 x 500 Watt, 8 Ω	Stereo Modus 2 x 15 W @8 Ohm Mono Modus 30 W @4 Ohm analoger Ausgang
Produktabmessungen (H X B X T)	88 x 432 x 304 mm Mit Füßen: 92 x 432 x 304 mm Inkl. Rack-Ears; Einbauhöhe: 2x EIA -Rack: 88 x 483 x 304 mm	Verstärker: 45 x 143 x 125 mm Bedienfeld: 45 x 45 x 40 mm Metallrahmen: 1 x 71 x 71 mm
Gewicht	4 kg	Verstärker: 530 g Bedienfeld: 40 g Metallrahmen: 28 g



Nicht alle Modelle und Ausführungen sind überall verfügbar. Kontaktieren Sie bitte Ihren Ci-Spezialisten für weitere Produktinformationen.



## AUSDRUCKSFREIHEIT

Ein wichtiger Teil des Designprozesses von KEF ist, das immer sichergestellt wird, dass jeder Lautsprecher von einem Consistent Voicing-Konzept profitiert. Dies bedeutet, dass alle Lautsprecher dem gleichen Klangkonzept folgen - Von der MUON bis hin zum Soundlight. Dies kann nur durch hervorragende technische Fähigkeiten, unerschütterliches Engagement und kompromisslose Sorgfalt erreicht werden.

Das Consistent Voice Concept stellt außerdem sicher, dass jeder Raum und jede Kombination aus KEF's Einbaulautsprechern und traditionellen Lautsprechern einen atemberaubenden, natürlichen Klang liefert. Es gibt Ihnen die Freiheit, eine maßgeschneiderte Lösung zu schaffen die unfassbar einzigartig ist, ohne Kompromisse.

Technische Daten	Heimkino (rechteckig)	Heimkino (rechteckig)	Heimkino (rechteckig)	Heimkino (rechteckig)	Heimkino (quadratisch)	Heimkino (rund)	Heimkino (rund)	Heimkino (rechteckig)	
Modell	C15160REF-THX	C13160REF-THX	C15160RL-THX	C13160RL-THX	C1200RS-THX	C1200RR-THX	C1160RR-THX*	C14100QL-THX	
Serie	REFERENCE	REFERENCE	R-serie	R-Serie	R-Serie	R-Serie	R-Serie	Q-Serie	
Nominelle Impedanz	4 Ω	4 Ω	4 Ω	4 Ω	4 Ω	4 Ω	4 Ω	4 Ω	
Empfindlichkeit (2,83 V / 1 m)	90 dB	90 dB	90 dB	90 dB	90 dB	90 dB	90 dB	89 dB	
Frequenzgang (±6 dB) Rückseite offen	40 Hz - 28 kHz	40 Hz - 28 kHz	40 Hz - 28 kHz	45 Hz - 28 kHz	33 Hz - 28 kHz	33 Hz - 28 kHz	52 Hz - 24 kHz	55 Hz - 28 kHz	
Frequenzgang (-10 dB)	35 Hz - 45 kHz	32 Hz - 30 kHz	35 Hz - 45 kHz	35 Hz - 45 kHz	28 Hz - 35 kHz	28 Hz - 45 kHz	38 Hz - 30 kHz	40 Hz - 30 kHz	
Abstrahlwinkel (Grad °)	150 °	115 °	150 °	150 °	120 °	120 °	130 °	150 °	
Maximale Lautstärke (dB)	116 dB	110 dB	111 dB	106 dB	106 dB	106 dB	105 dB	104 dB	
Übergangsfrequenzen	400 Hz, 2,8 kHz	350 Hz, 2,7 kHz	300 Hz, 2,4 kHz	340 Hz, 2,5kHz	2,2 kHz	2,1 kHz	2,1 kHz	2,2 kHz	
Treiber	TT	4 x 160 mm	2 x 160 mm	4 x 160 mm	2 x 160 mm	200 mm Uni-Q	200 mm Uni-Q	165 mm Uni-Q	3 x 100 mm
	MT	125 mm Uni-Q	125 mm Uni-Q	160 mm Uni-Q	160 mm Uni-Q	-	-	-	100 mm Uni-Q
	HT	25 mm	25 mm	25 mm	25 mm	38 mm	38 mm	25 mm	19 mm
Empfohlene Verstärkerleistung	40 - 500 W	40 - 350 W	40 - 250 W	30 - 180 W	10 - 190 W	10 - 190 W	10 - 190 W	10 - 150 W	
Empfohlene Hoch-Pass-Filter (Hz)	35 Hz - 80 Hz*	40 Hz	40 Hz - 80 Hz*	40 - 80 Hz*	35 Hz - 80 Hz	35 Hz - 80 Hz*	38 Hz	55 Hz	
Produktabmessungen	(H x B x T)	1070 x 230 x 105,7 mm	680 x 230 x 105,7 mm	1070 x 230 x 105,7 mm	680 x 230 x 105,7 mm	273 x 273 x 132,6 mm	-	490 x 128 x 81 mm	
	Durchmesser Ø	-	-	-	-	-	290 mm	234,6 mm	-
	Tiefe	-	-	-	-	-	132,6 mm	115 mm	-
Durchmesser (Ausschnitt)	(H x B)	1052 x 209 mm	660 x 209 mm	1052 x 209 mm	660 x 209 mm	240 x 240 mm	-	476 x 114 mm	
	Durchmesser Ø	-	-	-	-	-	238 mm	196 mm	-
Gewicht (netto)	22 kg	13,4 kg	19 kg	11,7 kg	3,6 kg	3,6 kg	2,94 kg	3 kg	
Einbautiefe (ab Rückseite Frontblende)	99 mm	99 mm	99 mm	99 mm	127 mm	126,5 mm	110 mm	76 mm	
Optionaler Einbaurahmen	RIF5160L	RIF3160L	RIF5160L	RIF3160L	RIF2005	RIF200R	RIF160R	RIF4100L	
Optimales Gehäusevolumen (l)	90 l	60 l	90 l	60 l	20 l	20 l	20 l	15 l	
Min. Gehäusevolumen (l)	40 l	30 l	40 l	30 l	10 l	10 l	10 l	7 l	
Zertifizierung	THX ULTRA2	THX ULTRA	THX ULTRA2	THX ULTRA2	THX ULTRA 2, IP64	THX ULTRA2, IP64	THX ULTRA, IP64	THX SELECT2, IP64	

\*Empfohlene Hochpass-Filter-Einstellung gemäß THX-Spezifikation: 80 Hz. \*Um die THX Ultra Spezifikationen zu erfüllen, installieren Sie den Lautsprecher in einem 3-Liter-Gehäuse und stellen die Größe des Lautsprechers in den Receiver-Einstellungen auf klein ein.

Technische Daten	Quadratisch	Rund	Quadratisch	Rund	
Modell	C1160TS	C1160TR	C1160CSds	C1160CRds	
Serie	T-Serie	T-Serie	C-Serie / Dual Stereo	C-Serie / Dual Stereo	
Nominelle Impedanz	8 Ω	8 Ω	8 Ω	8 Ω	
Empfindlichkeit (2,83 V/1 m)	87 dB	87 dB	91 dB	91 dB	
Frequenzgang (± 6 dB) Rückseite offen	110 Hz - 24 kHz	110 Hz - 24 kHz	50 Hz - 20 kHz	50 Hz - 20 kHz	
Frequenzgang (-10 dB)	69 Hz - 45 kHz	69 Hz - 45 kHz	45 - 30 kHz	45 Hz - 30 kHz	
Abstrahlwinkel (Grad °)	160 °	160 °	120 °	120 °	
Maximale Lautstärke (dB)	101 dB	101 dB	106 dB	106 dB	
Übergangsfrequenz	1,7 kHz	1,7 kHz	3,2 kHz	3,2 kHz	
Treiber	TT	115 mm (Zwei Schichten)	115 mm (Zwei Schichten)	Doppel-Schwingspule: 160 mm	
	MT	-	-	-	
	HT	25 mm	25 mm	2 x 19 mm	2 x 19 mm
Empfohlene Verstärkerleistung	10 - 100 W	10 - 100 W	10 - 80 W	10 - 80 W	
Empfohlener Hoch-Pass-Filter (Hz)	70 Hz	70 Hz	50 Hz	50 Hz	
Produktabmessungen	(H x B x T)	222,8 x 222,8 x 41 mm	-	223 x 223 x 90,5 mm	-
	Durchmesser Ø	-	234,6 mm	-	234,6 mm
	Tiefe	-	40 mm	-	93 mm
Durchmesser (Ausschnitt)	(H x B)	194 x 194 mm	-	194 x 194 mm	-
	Durchmesser Ø	-	196 mm	-	196 mm
Gewicht (netto)	1,05 kg	1 kg	1,80 kg	1,80 kg	
Einbautiefe (ab Rückseite Frontblende)	<36mm	<36mm	84,5 mm	86 mm	
Optionaler Einbaurahmen	RIF160S	RIF160R	RIF160S	RIF160R	
Optionaler Einbaukasten	RNC160S	RNC160R	RNC160S	RNC160R	
Optimales Gehäusevolumen (l)	3 l	3 l	35 l	35 l	
Min. Gehäusevolumen (l)	1 l	1 l	20 l	20 l	
Zertifizierung	IP64	IP64	IP64	IP64	

Technische Daten	Rechteckig	Rechteckig	Quadratisch	Quadratisch	Quadratisch	Rund	Rund	Rund
Modell	C1200QL	C1160QL	C1200QS	C1160QS	C1130QS	C1200QR	C1160QR	C1130QR
Serie	Q -Serie	Q -Serie	Q -Serie	Q -Serie	Q -Serie	Q -Serie	Q -Serie	Q -Serie
Nominelle Impedanz	8 Ω	8 Ω	8 Ω	8 Ω	8 Ω	8 Ω	8 Ω	8 Ω
Empfindlichkeit (2,83 V / 1 m)	90 dB	89 dB	90 dB	89 dB	87 dB	90 dB	89 dB	87 dB
Frequenzgang (± 6 dB) Rückseite offen	35 Hz - 34 kHz	38 Hz - 34 kHz	35 Hz - 34 kHz	38 Hz - 34 kHz	45 Hz - 34 kHz	35 Hz - 34 kHz	38 Hz - 34 kHz	45 Hz - 34 kHz
Frequenzgang (-10 dB)	32 Hz - 30 kHz	32 Hz - 30 kHz	32 Hz - 30 kHz	32 Hz - 30 kHz	38 Hz - 30 kHz	32 Hz - 30 kHz	32 Hz - 30 kHz	38 Hz - 30 kHz
Abstrahlwinkel (Grad °)	115 °	125 °	115 °	125 °	130 °	115 °	125 °	130 °
Maximale Lautstärke (dB)	107 dB	105 dB	107 dB	105 dB	103 dB	107 dB	105 dB	103 dB
Übergangsfrequenz	2,5 kHz	3,0 kHz	2,5 kHz	3,0 kHz	3,8 kHz	2,2 kHz	3,8 kHz	3,8 kHz
Treiber	TT	200 mm Uni-Q	160 mm Uni-Q	200 mm Uni-Q	160 mm Uni-Q	130 mm Uni-Q	200 mm Uni-Q	160 mm Uni-Q
	HT	25 mm	19 mm	25 mm	19 mm	19 mm	25 mm	19 mm
Empfohlene Verstärkerleistung	10 - 150 W	10 - 125 W	10 - 150 W	10 - 125 W	10 - 150 W	10 - 150 W	10 - 125 W	10 - 100 W
Empfohlener Hoch-Pass-Filter (Hz)	40 Hz	45 Hz	40 Hz	45 Hz	50 Hz	40 Hz	45 Hz	50 Hz
Produktabmessungen	(H x B x T)	369 x 273 x 106 mm	303 x 273 x 97,5 mm	273 x 273 x 106 mm	223 x 273 x 97 mm	184 x 184 x 84 mm	-	-
	Durchmesser Ø	-	-	-	-	-	289,6 mm	234,6 mm
	Tiefe	-	-	-	-	-	109,8 mm	98 mm
Durchmesser (Ausschnitt)	(H x B)	334 x 238 mm	274 x 194 mm	238 x 238 mm	194 x 194 mm	158 x 158 mm	-	-
	Durchmesser Ø	-	-	-	-	-	240 mm	196 mm
Gewicht (netto)	2,6 kg	2,05 kg	2,4 kg	1,88 kg	1,4 kg	2,4 kg	1,8 kg	1,35 kg
Einbautiefe (ab Rückseite Frontblende)	99,8 mm	91 mm	99,8 mm	91 mm	77,9 mm	103,3 mm	91 mm	77,8 mm
Optionaler Einbaurahmen	RIF200L	RIF160L	RIF200S	RIF160S	RIF130S	RIF200R	RIF160R	RIF130R
Optionaler Einbaukasten	RNC200L	RNC160L	RNC200S	RNC160S	RNC130S	RNC200R	RNC160R	RNC130R
Optimales Gehäusevolumen (l)	60 l	25 l	60 l	25 l	15 l	60 l	25 l	15 l
min. Gehäusevolumen (l)	35 l	15 l	35 l	15 l	10 l	35 l	15 l	10 l
Zertifizierung	IP64	IP64	IP64	IP64	IP64	IP64	IP64	IP64

Technische Daten	Motorisiert	Commercial Rund	Commercial Rund	Commercial Rund
Modell	C13-80QT	C115SQCT	C1110FCT	C1160ST
Serie	Q-Serie	Q-Serie	Commercial Serie	Commercial Serie
Nominelle Impedanz	8 Ω	8 Ω	8 Ω	4 Ω
Empfindlichkeit (2,83 V / 1 m)	87 dB	86 dB	89 dB	85 dB
Frequenzgang (± 6 dB) (Rückseite offen)	-	-	-	-
Frequenzgang (± 6 dB) mit Klangtopf / Einbaukasten	87 Hz - 30 kHz	70 Hz - 30 kHz	110 Hz - 18 kHz	60 Hz - 130 Hz
Frequenzgang (-10 dB)	94 Hz - 35 kHz	81 Hz - 30 kHz	105 Hz - 30 kHz	65 Hz - 300 Hz
Abstrahlwinkel (Grad °)	170 °	160 °	170 °	-
Maximale Lautstärke (dB)	102 dB	95 dB	98 dB	97 dB
Übergangsfrequenz	300 Hz, 3 kHz	2,3 kHz	-	-
Treiber	TT	2 x 75 mm	115 mm Uni-Q	110 mm
	MT	75 mm Uni-Q	-	-
	HT	15 mm	19 mm	-
Empfohlene Verstärkerleistung	10 - 100 W	15 - 80 W	10 - 100 W	20 - 100 W
Empfohlener Hoch-Pass-Filter (Hz)	100 Hz	85 Hz	110 Hz	-
Empfohlener Tief-Pass- Filter (Hz)	-	-	-	100 - 200 Hz
Produktabmessungen	(H x B x T)	128 x 377 x 125 mm	-	-
	Durchmesser Ø	-	220 mm	220 mm
	Tiefe	-	160 mm	110 mm
Durchmesser (Ausschnitt)	(H x B)	112 x 354 mm	-	-
	Durchmesser Ø	-	196 mm	196 mm
Gewicht (netto)	3,3 kg	2,7 kg	2,25 kg	3,4 kg
Einbautiefe (ab Rückseite Frontblende)	-	157 mm	107 mm	185 mm
Einbautiefe (ab Rückseite Frontblende ohne Klangtopf)	120 mm	-	-	-
Optionaler Einbaurahmen	-	RIF160R	RIF160R	RIF200R
Optionaler Einbaukasten	-	-	-	-
Optimales Gehäusevolumen (l)	-	6 l	5 l	20 l
Min. Gehäusevolumen (l)	-	1,5 l	1 l	3 l
Zertifizierung	-	UL2043, UL1480-5	UL2043, UL1480-5	UL2043, UL1480-5

Technische Daten	Soundlight (quadratisch)	Soundlight (rund)	Soundlight (rund)	Rechteckig	Rund
Modell	C1100QS	C150R	C11002QR	C1130QSR	C1130QRH
Serie	Soundlight/ Q-Serie	Soundlight/ C-Serie	Soundlight/ Q-Serie	FL-Serie	FL-Serie
Nominelle Impedanz	4 Ω	6 Ω	4 Ω	8 Ω	8 Ω
Empfindlichkeit (2,83 V/1 m)	88 dB	82 dB	83 dB	87 dB	87 dB
Frequenzgang (± 6 dB) Rückseite offen	80 Hz - 27 kHz	125 Hz - 20 kHz	90 Hz - 27 kHz	45 Hz - 34 kHz	45 Hz - 34 kHz
Frequenzgang (± 6 dB) mit Klangtopf / Einbaukasten	-	170 Hz - 20 kHz	130 Hz - 27 kHz	-	-
Frequenzgang (-10 dB)	53 Hz - 25 kHz	122 Hz - 25 kHz	70 Hz - 40 kHz	38 Hz - 30 kHz	38 Hz - 30 kHz
Abstrahlwinkel (Grad °)	150 °	165 °	130 °	130 °	130 °
Maximale Lautstärke (dB)	103 dB	94 dB	99 dB	103 dB	103 dB
Übergangsfrequenz	3 kHz	-	3,5 kHz	3,8 kHz	3,8 kHz
Treiber	TT	100 mm Uni-Q	-	75 mm Uni-Q	130 mm Uni-Q
	MT	-	50 mm	-	-
	HT	19 mm	-	16 mm	19 mm
Empfohlene Verstärkerleistung	10 - 50 W	10 - 30 W	10 - 50 W	10 - 100 W	10 - 100 W
Empfohlener Hoch-Pass-Filter (Hz)	60 Hz	130 Hz	80 Hz	50 Hz	50 Hz
Produktabmessungen	(H x B x T)	127 x 127 x 76 mm	-	-	200,5 x 200,5 x 103,6 mm
	Durchmesser Ø	-	80 mm	135,6 mm	-
	Tiefe	-	94,5 mm	107,5 mm	-
Durchmesser (Ausschnitt)	(H x B)	112 x 112 mm	-	-	158 x 158 mm
	Durchmesser Ø	-	65 mm	118,0 mm	-
Gewicht (netto)	0,67 kg	0,135 kg	0,50 kg	1,6 kg	1,45 kg
Einbautiefe (ab Rückseite Frontblende)	72 mm	90 mm	103,1 mm	101 mm	101 mm
Einbautiefe (ab Rückseite Frontblende ohne Klangtopf)	-	50 mm	52 mm	-	-
Optionaler Einbaurahmen	RIF100S	-	RIF100R	-	-
Optionaler Einbaukasten	RNC100S	C150CAN	RNC100R	-	-
Optimales Gehäusevolumen (l)	6 l	3 l	5 l	15 l	15 l
min. Gehäusevolumen (l)	2,5 l	0,5 l	0,75 l	10 l	10 l
Zertifizierung	IP64	IP64	IP64	-	-

Technische Daten	Rechteckig	Quadratisch	Quadratisch	Rund	Rund	Rund	Rund	Rund	Rund
Modell	C11602CL	C11602CS	C11302CS	C12002CR	C11602CR	C11302CR	C1200ER	C1160ER	C1130ER
Serie	C-Serie	C-Serie	C-Serie	C-Serie	C-Serie	C-Serie	E-Serie	E-Serie	E-Serie
Nominelle Impedanz	8 Ω	8 Ω	8 Ω	8 Ω	8 Ω	8 Ω	8 Ω	8 Ω	8 Ω
Empfindlichkeit (2,83 V / 1 m)	89 dB	89 dB	87 dB	90 dB	89 dB	87dB	90dB	89dB	87dB
Frequenzgang (± 6 dB) Rückseite offen	52 Hz - 20 kHz	52 Hz - 20 kHz	52 Hz - 20 kHz	45 Hz - 20 kHz	52 Hz - 20 kHz	52 Hz - 20 kHz	45 Hz - 20 kHz	52 Hz - 20 kHz	52 Hz - 20 kHz
Frequenzgang (-10 dB)	47 Hz - 45 kHz	47 Hz - 45 kHz	45 Hz - 45 kHz	35 Hz - 45 kHz	47 Hz - 45 kHz	45 Hz - 45 kHz	38 Hz - 45 kHz	46 Hz - 45 kHz	44 Hz - 45 kHz
Abstrahlwinkel (Grad °)	120 °	120 °	140 °	115 °	120 °	140 °	100 °	110 °	135 °
Maximale Lautstärke (dB)	104 dB	104 dB	102 dB	106 dB	104 dB	102 dB	106 dB	104 dB	102 dB
Übergangsfrequenz	2,5 kHz	2,8 kHz	2,8 kHz	2,4 kHz	2,8 kHz	2,8 kHz	2,8 kHz	2,8 kHz	2,8 kHz
Treiber	TT	160 mm Uni-Q	160 mm Uni-Q	130 mm Uni-Q	200 mm Uni-Q	160 mm Uni-Q	130 mm Uni-Q	200 mm Uni-Q	160 mm Uni-Q
	HT	16 mm	16 mm	16 mm	16 mm	16 mm	16 mm	16 mm	16 mm
Empfohlene Verstärkerleistung	10 - 100								

Technische Daten		Subwoofer Rechteckig	Subwoofer Quadratisch	Subwoofer Quadratisch	Subwoofer Rund	Subwoofer Rund
Modell		C13160RLb-THX	C1200Q5b-THX Passiver Modus (Frequenzweiche "ON")	C1200Q5b-THX Aktiver Modus (KASAS00)	C1200TRb Passiver Modus	C1200TRb Aktiver Modus (KASAS00)
Serie		R-Serie	Q-Serie	Q-Serie	T-Serie	T-Serie
Nominelle Impedanz		4 Ω	6 Ω	-	-	-
Nominelle Impedanz stereo mode		-	-	-	2 x 8 Ω	2 x 8 Ω
Nominelle Impedanz mono mode		-	-	-	16 Ω	16 Ω
Empfindlichkeit (2,83 V / 1 m)		92 dB	85 dB	-	87 dB	87 dB
Frequenzgang (± 6 dB) Rückseite offen		20 Hz - 140 Hz	40 Hz - 100 Hz	30 Hz - 140 Hz	42 Hz - 120 Hz	32 Hz - 120 Hz
Frequenzgang (-10 dB)		25 Hz - KASA Einstellung	29 Hz - 140 Hz	25 Hz - KASA Einstellung	38 Hz - 140 Hz	25 Hz - KASA Einstellung
Maximale Lautstärke (dB)		112 dB	104 dB	104 dB	109 dB	109 dB
Übergangsfrequenz		-	100 Hz	-	-	-
Treiber	TT	3 x 160 mm	200 mm	200 mm	200 mm (8 in.)	200 mm (8 in.)
Verstärkeranforderung		KEF KASAS00	-	KEF KASAS00	-	KEF KASAS00
Empfohlene Verstärkerleistung		-	10-150 W	-	10 - 125 W	-
Empfohlene Hochpass-Einstellung (Hz)		25 - 80 Hz*	-	KASA	-	-
Empfohlene Tiefpass-Einstellung (Hz)		50Hz-120Hz	80 Hz - 120 Hz	50 Hz - 120 Hz	80 Hz - 120 Hz	60 Hz - 120 Hz
Produktabmessungen	(H x B x T)	680 x 230 x 96 mm	273 x 273 x 106 mm	273 x 273 x 106 mm	-	-
	Durchmesser Ø	-	-	-	290 mm	290 mm
Durchmesser (Ausschnitt)	(H x B)	660 x 209 mm	238 x 238 mm	238 x 238 mm	-	-
	Durchmesser Ø	-	-	-	240 mm	240 mm
	Tiefe	-	-	-	63 mm	63 mm
Gewicht (netto)		10,9 kg	3,3 kg	3,3 kg	1,7 kg	1,7 kg
Einbautiefe (ab Rückseite Frontblende)		88,5 mm	101,6 mm	101,6 mm	59 mm	59 mm
Optionaler Einbaurahmen		RIF3160L	RIF200S	RIF200S	RIF200R	RIF200R
Optionaler Einbaukasten		-	-	-	RNC200R	RNC200R
Optimales Gehäusevolumen (l)		80 l	32 l*	32 l*	60 l	60 l
min. Gehäusevolumen (l)		40 l	20 l	20 l	35 l	35 l
Zertifizierung		THX ULTRA2, THX SELECT2	THX ULTRA2, THX SELECT2, IP64	THX ULTRA2, THX SELECT2, IP64	IP64	IP64

\*Empfohlener Hochpass-Filter gemäß THX-Spezifikation: 80 Hz      \*Für einen einzelnen Lautsprecher. Doppeltes Volumen bei zwei Lautsprechern.

Technische Daten		Outdoor	Outdoor	Outdoor	Outdoor
Modell		Ventura 6	Ventura 5	Ventura 5T	Ventura 4
Serie		Ventura	Ventura	Ventura	Ventura
Nominelle Impedanz		6 Ω	6 Ω	6 Ω	6 Ω
Empfindlichkeit (2,83 V / 1 m)		90 dB	89 dB	89 dB	88 dB
Frequenzgang (± 6 dB) mit Klangtopf / Einbaukasten		68 Hz - 20 kHz	74 Hz - 20 kHz	74 Hz - 20 kHz	85 Hz - 20 kHz
Frequenzgang (-10 dB)		54 Hz - 25 kHz	58 Hz - 25 kHz	58 Hz - 25 kHz	65 Hz - 25 kHz
Abstrahlwinkel (Grad °)		112 °	125 °	125 °	120 °
Maximale Lautstärke (dB)		105 dB	103 dB	103 dB	101 dB
Übergangsfrequenz		3 kHz	3,8 kHz	3,8 kHz	3,5 kHz
Treiber	TT	160 mm	130 mm	130 mm	115 mm
	MT	-	-	-	-
	HT	25 mm	25 mm	25 mm	19 mm
Empfohlene Verstärkerleistung		10 - 125 W	10 - 100 W	10 - 100 W	10 - 80 W
Empfohlene Hochpass-Einstellung (Hz)		50 Hz	60 Hz	60 Hz	80 Hz
Transformatorabgriffe		-	-	70 V: 3,75 W, 7,5 W, 15 W, 30 W 100 V: 7,5 W, 15 W, 30 W, 60 W	-
Produktabmessungen	(H x B x T)	300 x 226 x 219 mm	262 x 197 x 189 mm	262 x 197 x 189 mm	231 x 172 x 173 mm
	(Mit Halterung und Anschlüssen) (H x B x T)	300 x 226 x 263,5 mm	262 x 197 x 235 mm	262 x 197 x 235 mm	235 x 172 x 203,2 mm
Nettogewicht		3,8 kg	2,85 kg	3,3 kg	2,4 kg
Empfohlener Temperaturbereich		-40 °C bis 70 °C	-40 °C bis 70 °C	-40 °C bis 70 °C	-40 °C bis 70 °C
Zertifizierung		IP65	IP65	IP65	IP65

THX und das THX-Logo sind Eigentum der THX Ltd., die in den USA und anderen Ländern registriert sind.  
KEF behält sich das Recht vor, im Rahmen der laufenden Forschung und Entwicklung Spezifikationen zu ändern oder zu ergänzen. E&OE

Technische Daten		Verstärker	Bluetooth-Bedienfeld und Verstärker-System
Modell		KASA 500	BTS30
Anschlüsse		Schaltbar: Cinch Line, mono LFE Cinch, stereo Lautsprecher	Bluetooth 4.2 mit Qualcomm® aptX™ Codec analoger Eingang koaxialer Eingang optischer Eingang
Ausgänge		2 x 250 W / 4 Ω Brückenbetrieb: 1 x 500 W an 8 Ω	Stereo Modus 2 x 15 W @ 8 Ω Mono Modus 30 W @ 4 Ω analoger Ausgang
Übergangsfrequenz		40 - 140 Hz oder Software Bypass	-
Bluetooth-Reichweite   Anzahl Bluetooth-Geräte		-	10 m   8 Geräte
Bluetooth-Frequenz		-	2,4 GHz
Bluetooth-Leistung		-	2,5 mW / Class 2
Betriebsspannung		-	100 - 240 VAC
Frequenzgang		-	20 Hz - 20 KHz
EQ-Frequenzen		-	100 Hz +6 dB, 10 KHz -1 dB
Rauschabstand		-	90 dB
Produktabmessungen (H X B X T)		88 x 432 x 304 mm Mit Füßen : 92 x 432 x 304 mm Inkl. Rack-Ears: Einbauhöhe: 2x EIA - Rack: 88 x 483 x 304 mm	Verstärker: 45 x 143 x 125 mm Metallrahmen: 1 x 71 x 71 mm
Gewicht		4 kg	Verstärker: 530 g Bedienfeld: 40 g Metallrahmen: 28 g



